

BRIEFING PRO POSÁDKY HS2019

a) místo, datum, čas a průběh leteckého dne

Místo: Letiště Hradec Králové

Termín: 18.5.2019

Čas: 13:00 – 16:00 LT.

b) datum a čas konání generální zkoušky

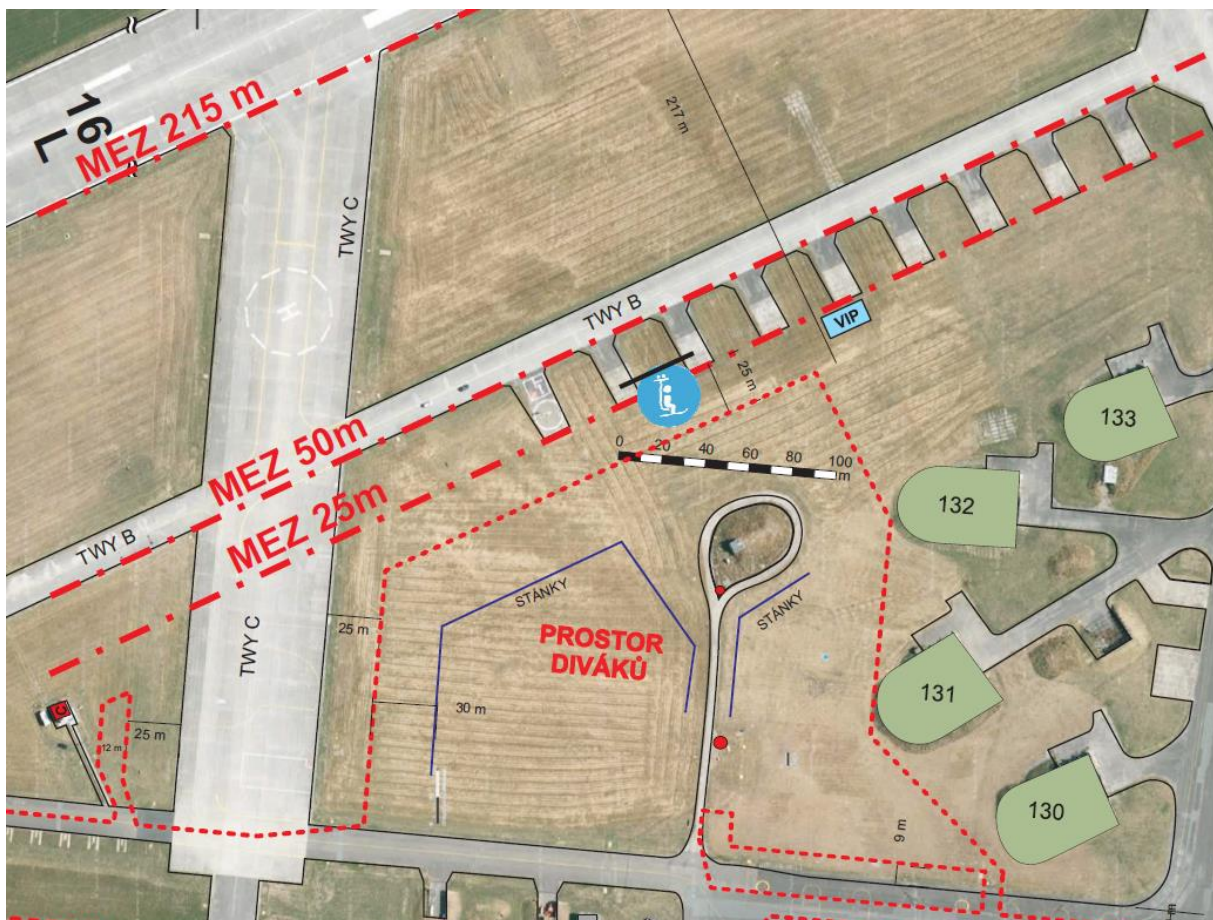
Generální zkouška nebude organizována

c) program leteckého dne

Program bude publikován na stránkách <http://www.helicoptershow.cz/>, program bude upřesněn na ústním briefingu v hangáru 71 /hangár DSA/ dne 18.5.2019 v 11:00 LT.

d) mapa místa konání leteckého dne podrobně zobrazující prostory pro diváky, prostory pro parkování automobilů, linii veřejnosti, mez vystoupení a jakákoliv ostatní důležitá a citlivá místa včetně mapy letiště LKHK

Orientační mapa konání HS2019



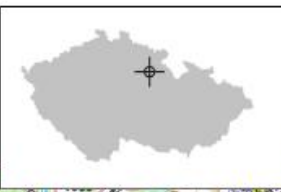
LKHK Hradec Králové

ARP: 50° 15' 12" N, 15° 50' 43" E

4 km NE od středu města, východně řeky Labe

ELEV: 791 ft / 241 m

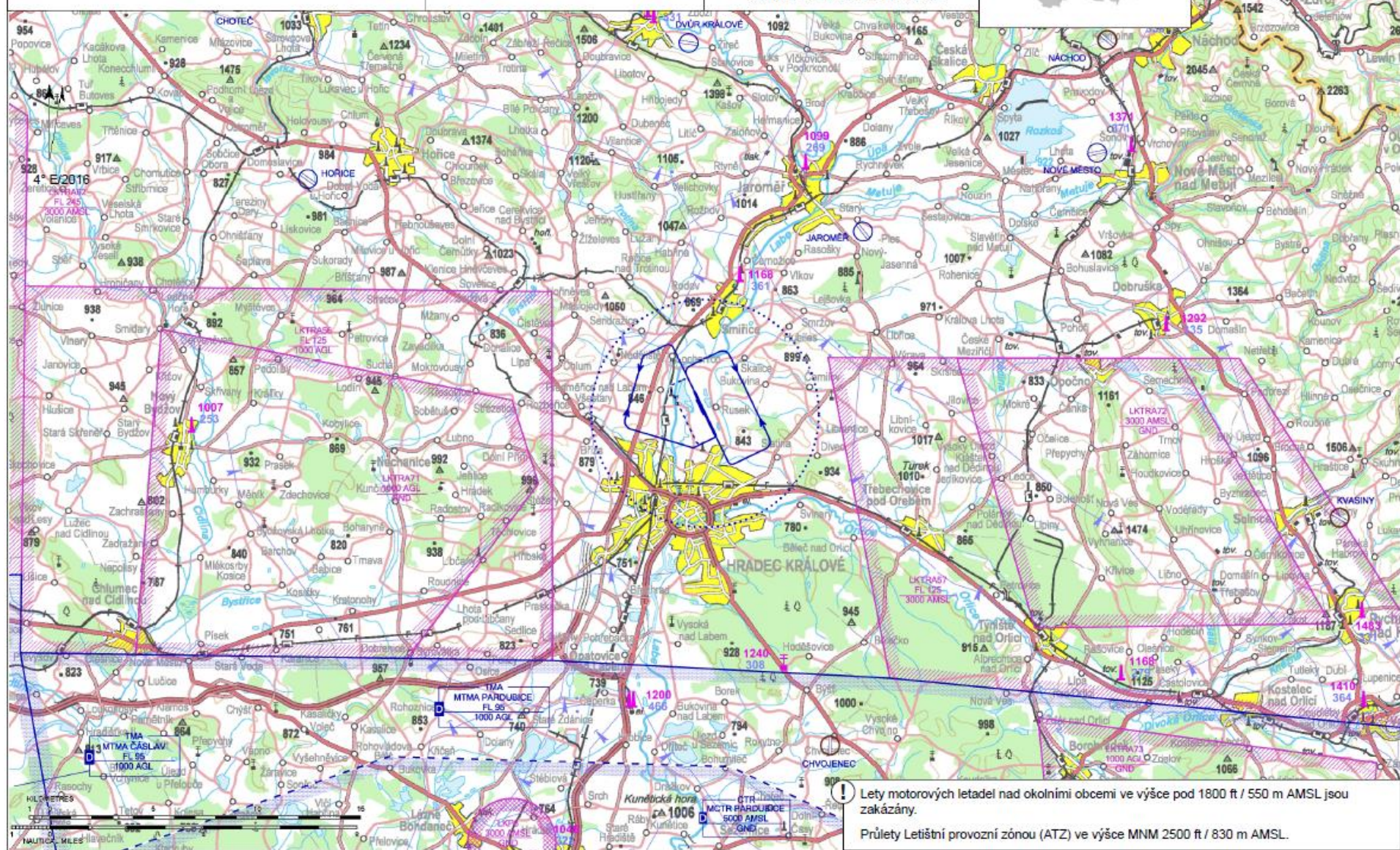
Okruh: 1800 ft / 550 m AMSL



Kral INFO
122,005

§ Veřejné vnitrostátní letiště /
Nevěřejné mezinárodní letiště

X VFR den/noc, výsadková činnost



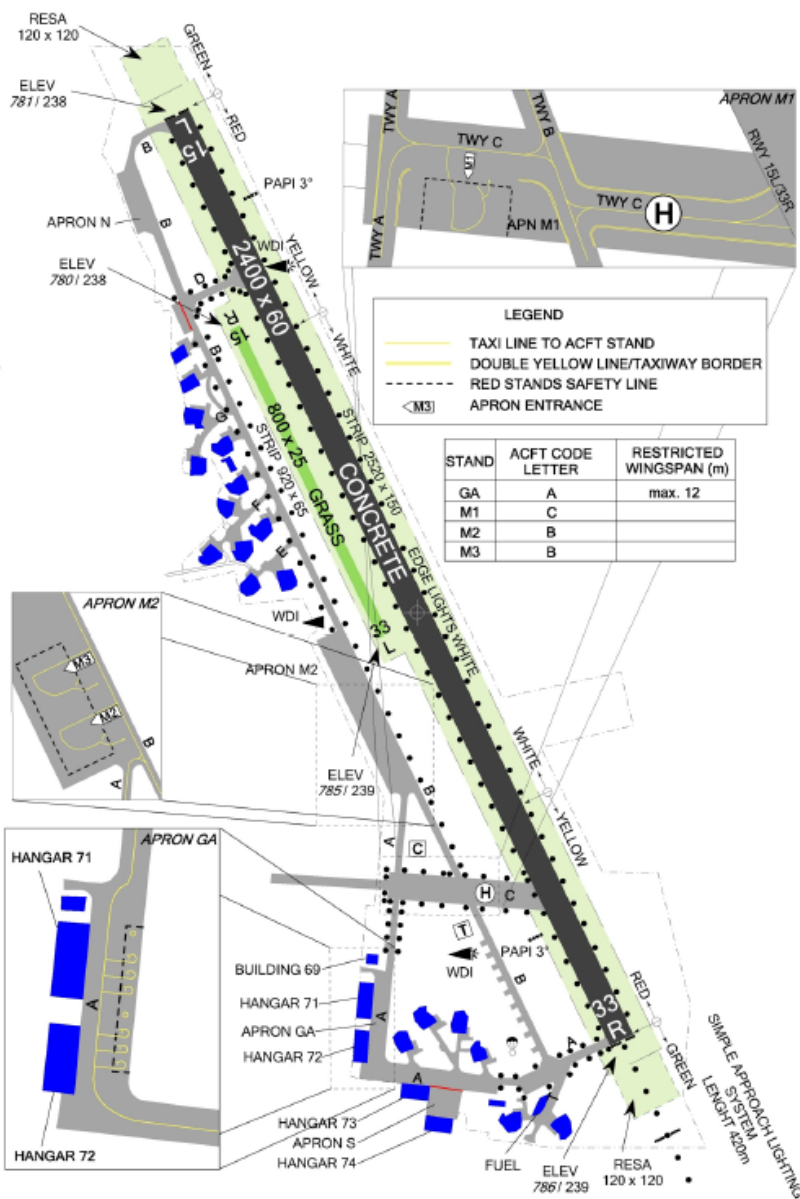
! Lety motorových letadel nad okolními obcemi ve výšce pod 1800 ft / 550 m AMSL jsou zakázány.
Průlety Letištní provozní zónou (ATZ) ve výšce MNM 2500 ft / 830 m AMSL.

LKHK Hradec Králové



Kral INFO
122,005

0 100 200 300
Meters



RWY	Magetický směr	Rozměry RWY	Únosnost	TORA	TODA	ASDA	LDA
33L	331°	800 x 25	5700 kg / 0.7 MPa	800	830	800	800
15R	151°	800 x 25	5700 kg / 0.7 MPa	800	830	800	800
33R	331°	2400 x 60	PCN 33/R/B/X/T	2400	2480	2400	2400
15L	151°	2400 x 60	PCN 33/R/B/X/T	2400	2480	2400	2400



Letecké služby Hradec Králové, a.s.
Piletická 151, 500 03
Hradec Králové 3 - Rusek,
☎ +420 491 619 011,
☎ +420 491 617 699, info@lshk.cz,
office@lshk.cz, handling@lshk.cz

AFIS - ☎ +420 491 617 687,
☎ +420 733 603 191
Handling - ☎ +420 731 658 193
Ing. Pavel Rind - ☎ +420 733 603 168, EN
Ing. Tomáš Kvítek - ☎ +420 733 546 039, EN
Ing. Jaroslav Farkaš -
☎ +420 733 652 273, EN



MON-FRI 0700-TE (0600-TE)
SAT, SUN, HOL 0800-TE
(0700-TE (MAX 1800))
mimo 24-26 DEC, 1 JAN; jinak O/R



A/GAS 100LL - v provozní době;
JET A1 - v provozní době;



TOTAL 15W-50, SHELL 15W-50, EXXON
20W-50 - MON-FRI 0700-1500 (0600-1400)



O/R



O/R - dle smlouvy s Hradecká Letecká
Servisní, s.r.o. nebo s DSA a. s.
Typy letadel viz odstavec 2.4.



O/R 24 HR



na AD omezené, město Hradec Králové



MHD - číslo 15 a 25

Celní a pasové odbavení: O/R minimálně 24
hodin předem. Vísa se neudělují.

e) informace o letových provozních službách:

• **druh letových provozních služeb dostupných pro piloty**

AFIS LKHK

• **seznam rádiových frekvencí, včetně kódů odpovídačů,**

KRAL INFO 122,005

Odpovídač 7000

• **postupy pro přílety a odlety (čas a způsob příletu),**

Provoz v prostoru letiště LKHK podle platných leteckých předpisů pro provoz letadel, aktuální znění předpisů naleznete na stránkách **LIS ŘLP ČR** <http://lis.rlp.cz/> nebo v odkazech na stránkách **ÚCL ČR** <http://caa.cz/>.

V době konání akce 18.5.2019 v čase 12:00 – 16:00 LT budou přílety/odlety omezeny na minimum. Před příletem vždy kontaktujte telefonicky AFIS LKHK /+420 491 617 687/ k provedení dohovoru, viz NOTAM.

• **prostory a výšky pro vyčkávání,**

Mimo ATZ LKHK

• **požadavky na vyhýbání se územím zvýšené citlivosti,**

Obce Rusek, Skalička, Pouchov, Piletice, Lochenice, obléávat v souladu s letištním řádem LKHK, letištní řád LKHK naleznete <http://www.lshk.cz/cs/letiste/letistni-rad/>

• **sousedící nebo nadřazené prostory letových provozních služeb,**

DŮLEŽITÉ... příslušné NOTAMy a AUP na stránkách <http://lis.rlp.cz/>

• **místní letová omezení,**

Po celou dobu konání akce budou omezeny přílety a odlety pro LKHK, podmínkou bude rádiové spojení a dohovor s AFIS LKHK. Je vydán NOTAM /text níže/, sledujte stránky <http://lis.rlp.cz/> a <http://www.lshk.cz/cs>

NOTAM

Y0772/19

A) LKHK B) 1905180600 C) 1905181800
E) AD OPR HR EXTD - HELICOPTER SHOW)

Y0773/19

A) LKHK B) 1905170600 C) 1905181800
E) HELICOPTER SHOW - ARR/DEP POUZE S OBOUSTRANNYM RADIOVYM SPOJENIM A PO KOORDINACI S AFIS. LZE OCEKAVAT ZPOZDENI PRI ARR/DEP. DBEJTE POKYNU AFIS)

Y0774/19

A) LKHK B) 1905160600 C) 1905181800
E) TWY A CLSD BTN APN M2 A APN GA PO HANGAR 72. HELICOPTER SHOW

Y0776/19

=====

Q) LKAA/QWBLW/IV/M/W/000/075/5015N01551E003
A) LKAA B) 1905170600 C) 1905181600
D) MAY 17 18 0600-1600
E) NAV WRNG - AKROBATICKE LETY V PROSTORU RADIUS 3NM PSN 501512,00N0155043,00E (LKHK).
HELICOPTER SHOW
F) GND G) FL075

• **seznam diverzních letišť,**
IFR - LKPD, LKTB, LKPR
VFR only – LKJA

f) omezení pro letecká vystoupení – minimální výšky a meteorologická minima,

Meze vystoupení, vzdálenost od diváků

VŠECHNA LETADLA		
Rychlost při vystoupení	Průlet	Akrobacie
Méně než 100 km/hod	30	100
100 – 200 km/hod	50	100
200 – 400 km/hod	100	150
400 – 600 km/hod	150	200
Více než 600 km/hod	200	230

Minimální výšky pro vystoupení

Průlet nad RWY v přistávací konfiguraci /lze-li při průletu přistát nebo vzlétnout/		Všetchna letadla bez omezení
Průlety	Vrtulník, kluzák, motorový kluzák, letadla pro zemědělské práce řízená pilotem s praxí při zemědělských pracích	20ft / 5 m AGL
	Ostatní letadla do MTOW 5700 kg	70 ft / 20 m AGL
	Ostatní letadla nad MTOW 5700 kg	100 ft / 30 m AGL
Akrobatická vystoupení		Podle schválení akrobatického vystoupení

Minimální meteorologické podmínky

Typ letadla	Typ vystoupení	Meteorologická minima		
		Základna oblačnosti (4/8 a více)	Přízemní dohlednost	
Letadla V/STOL, rotorová letadla, ostatní letadla s pádovou rychlostí nižší než 50 kt	Průlety a plochá akrobatická vystoupení	Sólo	500 ft	1500 m
		Formace	500 ft	3000 m
	Plně akrobatická vystoupení	Sólo	500 ft	3000 m
		Formace	800 ft	5000 m
Letecká vystoupení jiných letadel	Průlety a plochá akrobatická vystoupení	Sólo	500 ft	3000 m
		Formace	800 ft	5000 m
	Plně akrobatická vystoupení	Sólo	1000 ft	5000 m
		Formace pístových	1000 ft	5000 m

g) požadavek na velitele letadel k zajištění provozování letadla v souladu s jakýmkoliv omezením letové způsobilosti,

Velitelé letadel jsou povinni provozovat pouze letadlo, které nemá nijak omezenou letovou způsobilost.

h) přehled dokladů a povolení, kterými se piloti letadel budou prokazovat v přiměřené době po vyzvání

Doklady na palubě letadla zcela v souladu s platnými ustanovenými Nařízením EU 965/2012:

Citace a odkazy z předpisu ...

SPO.GEN.140 Dokumenty, příručky a informace na palubě

- 1) letová příručka letadla (AFM) nebo rovnocenný dokument (dokumenty);
- 2) originál osvědčení o zápisu letadla do rejstříku;
- 3) originál osvědčení letové způsobilosti (CofA);
- 4) osvědčení hlukové způsobilosti, je-li to použitelné;
- 5) kopie prohlášení podle článku ORO.DEC.100 a případně kopie povolení podle článku ORO.SPO.110;
- 6) seznam zvláštních schválení/oprávnění, je-li to použitelné;
- 7) povolení rádiové stanice, je-li to použitelné;
- 8) osvědčení o pojištění zákonné odpovědnosti;
- 9) palubní deník nebo rovnocenný dokument pro příslušné letadlo;
- 10) technický deník letadla v souladu s přílohou I (část M) nařízení (ES) č.2042/2003, je-li to použitelné;
- 11) podrobnosti vyplněného letového plánu letových provozních služeb, je-li to použitelné;
- 12) aktuální a vhodné letecké mapy pro trať/oblast předpokládaného letu a pro všechny tratě, o nichž lze přiměřeně předpokládat, že na ně může být let odkloněn,
- 13) informace o postupech a vizuálních signálech používaných zakročujícím letadlem a letadlem, proti kterému je zakročováno;
- 14) informace týkající se služeb pátrání a záchrany pro oblast zamýšleného letu;
- 15) platné části provozní příručky a/nebo standardních provozních postupů nebo letové příručky letadla, jež jsou důležité pro povinnosti členů posádky a specializovaných odborníků a které jim musí být snadno přístupné;
- 16) seznam minimálního vybavení (MEL) nebo seznam povolených odchylek na draku (CDL), je-li to použitelné;
- 17) příslušná instruuující dokumentace NOTAM a letecké informační služby (AIS);
- 18) příslušné meteorologické informace, je-li to použitelné;
- 19) seznamy nákladu, je-li to použitelné, a
- 20) veškeré další dokumenty týkající se letu nebo požadované dotčenými státy pro daný let.

- i) postupy, které musí být dodržovány v případě, že letecký den zahrnuje vystoupení parašutistů,**

NIL

- j) podmínky pro zrušení nebo změnu programu leteckého dne – upozornění, že letový ředitel může změnit i program, který již začal,**

Letový ředitel může zrušit letecký program v případě porušení směrnice pro pořádání leteckých dnů CAA-SL-101-0-16 nebo narušení bezpečnosti leteckého dne z hlediska jiné vnější hrozby.

- k) postupy pro parkování letadel a doplňování paliva (druhy poskytovaných leteckých pohonných hmot a olejů),**

Zcela v souladu s letištním řádem LKHK a vydaným NOTAM pro HS2019.

- l) informace o dostupných prostředcích pro odbavení (parkování) letadel, popř. které prostředky pro odbavení letadla si musí vystupující zařídit sami,**

Nejsou k dispozici speciální zařízení pro odbavení vyjma zmíněných v AIP nebo letištním řádu LKHK.

- m) opatření a postupy pro provozování vyhlídkových letů na leteckém dni a opatření a postupy pro návštěvníká letadla**

Vyhlídkové letu budou organizovány mimo dobu konání leteckého dne ze stojánky „M2“

- n) pohotovostní služby a nouzové postupy,**

Po dobu konání akce je na letišti zajištěna požární a lékařská pohotovost zcela v souladu se směrnicí pro pořádání veřejných akcí.

V případě nouzových postupů jsou velitelé letadel povinni dodržet vzdálenost od diváků podle bodu f/ tohoto briefingu, v případě nutnosti zabránit v maximální možné míře zranění osob na zemi. U situací, které si vyžadují provedení nouzových postupů řešit tyto v min výšce 1000FT AGL nebo pod spodní základnou oblačnosti.

o) kontaktní údaje na letového ředitele a na pořadatele leteckého dne, popř. další důležité kontaktní údaje,

Ředitel leteckého dne
Martin Hejra +420 602 586 205

Vedoucí pracoviště AFIS
Jaroslav Farkaš +420 733 652 273

Odpovědná osoba za rozmístění letadel
Vítězslav Zakl +420 603 478 360

Velitel hasičů
Václav Klíma +420 777 241 671

Zdravotní služba
Hotline +420 155

p) administrativní postupy a opatření – způsob ubytování a stravování vystupujících, způsob dopravy vystupujících z místa ubytování do místa konání leteckého dne a opačně,

Informace budou k dispozici na registračním místě v hangáru 71, případně pošlete dotazy na helicoptershow@dsa.cz

q) podrobné informace o čase a místě konání ústního brífinku – předletového rozboru.

Ústním briefing v hangáru 71 /hangár DSA/ dne 18.5.2019 v 11:00 LT

r) povinnosti vystupujících na leteckém dni

Vystupující jsou povinni:

- a) uspořádat své vystoupení tak, aby se vystupující letadlo pohybovalo podél meze vystoupení nebo směrem od diváků; směrem k divákům neprovádět průlety s následným náhlým (prudkým) obratem v blízkosti meze vystoupení, letadlo za žádných okolností nesmí narušit odstup stanovený v tomto briefingu,
- b) dodržovat mez vystoupení a předváděcí prostor,
- c) zúčastnit se předletové přípravy (brífinku),
- d) na vyzvání předložit letovému řediteli nebo inspektorům ÚCL ke kontrole požadované doklady (doklady pilota – průkaz způsobilosti leteckého personálu včetně platnosti dokladu o zdravotní způsobilosti, není-li zdravotní způsobilost součástí průkazu způsobilosti, zápisník letů, povolení k předvedení vystoupení, doklady letadla – Osvědčení letové způsobilosti, Osvědčení o zápisu do leteckého rejstříku, Povolení ke zřízení a provozování radiostanice, Potvrzení o údržbě, doklad o zákonném pojištění letadla, popř. v závislosti na předchozím oznámení veškerou další dokumentaci pilota nebo letadla, která je vyžadována ÚCL nebo letovým ředitelem),

- e) dodržet variantu vystoupení podle Popisu vystoupení schváleného garantem vystoupení nebo oprávněnou osobou, včetně všech omezení,
- f) zajistit, aby při vystoupení byly na palubě letadla pouze osoby jmenovitě uvedené v Popisu vystoupení,
- g) respektovat pokyny letového ředitele,
- h) respektovat pokyny služby AFIS,
- i) piloti vrtulníků jsou povinni při vystoupení vzít v úvahu působení rotorového proudu, aby neohrozili diváky a majetek na zemi; při letech s podvěsem jsou povinni dbát na bezpečnost a pohybovat se pouze nad volným prostorem,

V Hradci Králové dne 3.5.2019

Zpracoval: Martin Hejra / ředitel letového dne HS2019