

## BRIEFING PRO POSÁDKY HS2017

### **a) místo, datum, čas a průběh leteckého dne**

Místo: Letiště Hradec Králové

Termín: 13.5.2017

Čas: 13:00 – 16:30 LT.

### **b) datum a čas konání generální zkoušky**

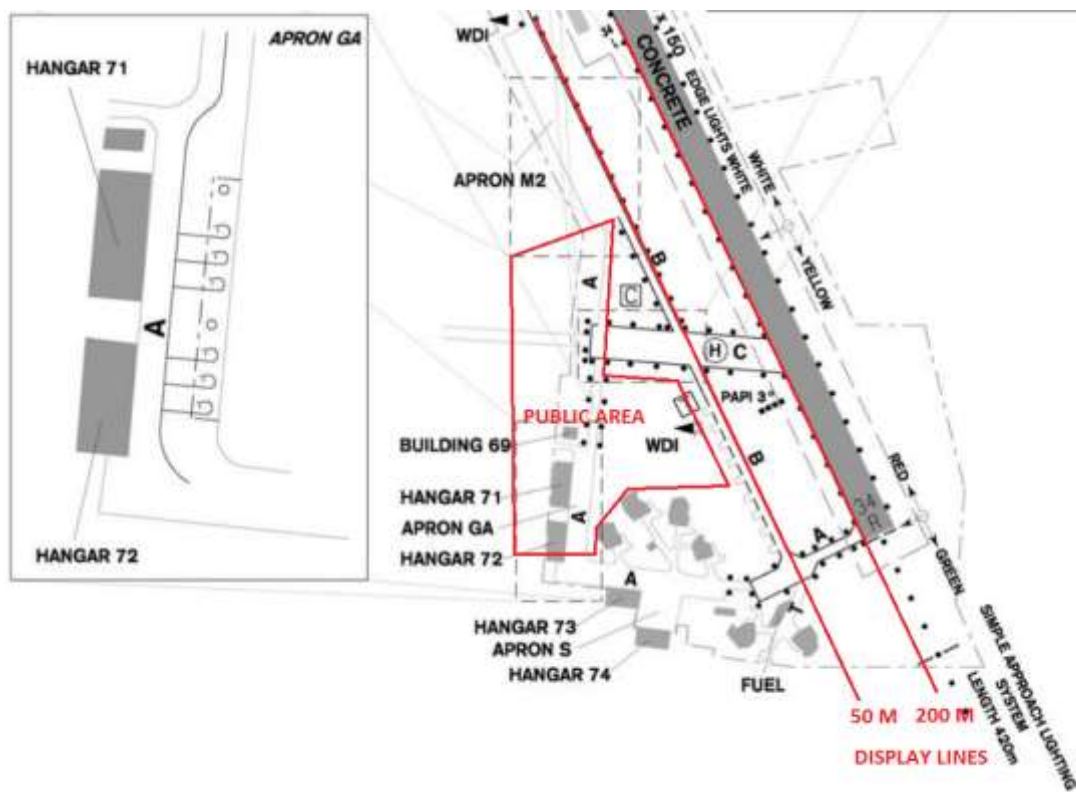
Generální zkouška nebude organizována

### **c) program leteckého dne**

Program bude publikován na stránkách <http://www.helicoptershow.cz/>, program bude upřesněn na ústním briefingu v hangáru 71 /hangár DSA/ dne 13.5.2017 v 11:00 LT.

### **d) mapa místa konání leteckého dne podrobně zobrazující prostory pro diváky, prostory pro parkování automobilů, linii veřejnosti, mez vystoupení a jakákoliv ostatní důležitá a citlivá místa**

Orientační mapa konání HS2017



# LKHK Hradec Králové

Public domestic aerodrome / Private international aerodrome VFR day/night, parachute jumping operation



**Kral INFO**  
**122,005**

ARP: 50° 15' 12" N, 15° 50' 43" E  
4 km NE from the centre of town, east of the Labe river  
ELEV: 791 ft / 241 m  
Circuit: 1800 ft / 550 m AMSL



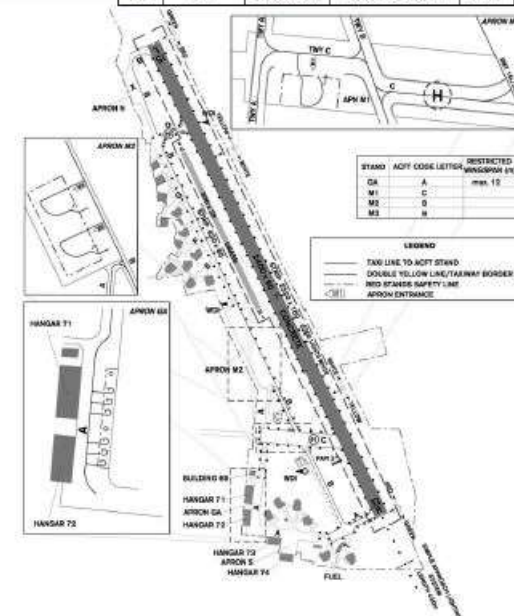
Flights of powered aircraft above local villages below 1800 ft / 550 m AMSL are prohibited.  
Flying through the aerodrome traffic zone (ATZ) in height at least 2500 ft / 830 m AMSL.

# LKHK Hradec Králové



**Kral INFO**  
**122,005**

RWY	Magnetic direction	RWY dimensions	Strength	TORA	TODA	ASDA	LDA
33L	331°	800 x 25	5700 kg / 0.7 MPa	800	830	800	800
15R	151°	800 x 25	5700 kg / 0.7 MPa	800	830	800	800
33R	331°	2400 x 60	PCN 33/R/B/X/T	2400	2460	2400	2400
15L	151°	2400 x 60	PCN 33/R/B/X/T	2400	2460	2400	2400



MON-FRI 0700-TE (0600-TE)  
SAT, SUN, HOL 0800-TE  
(0700-TE (MAX 1830))  
except 24-26 DEC, 1 JAN; otherwise O/R

**Letecké služby Hradec Králové, a.s.**  
Piletická 151, 500 03 Hradec Králové 3 - Rusek,  
☎ +420 491 618 011, ☎ +420 491 617 899,  
info@lshk.cz, office@lshk.cz, handling@lshk.cz

AFIS ☎ +420 491 617 887, ☎ +420 733 603 191  
Handling ☎ +420 731 658 193  
Ing. Pavel Rind ☎ +420 733 603 168, EN  
Ing. Tomáš Kvítek ☎ +420 733 546 039, EN  
Ing. Jaroslav Farkaš ☎ +420 733 652 273, EN

Customs and immigration clearance: O/R minimally  
24 hours in advance. Visas are not granted.

AVGAS 100LL - during operational hours;  
JET A1 - during operational hours

TOTAL 15W-50, SHELL 15W-50, EXXON  
20W-50 - MON-FRI 0700-1500 (0600-1400)

O/R

O/R - by contract with Hradecká Letecká  
Servisní, s.r.o. with DSA a. s.  
For types of aircrafts see article 2.5.

O/R 24 HR

limited at the AD, city Hradec Králové  
public transport - number 15 and 25

**e) informace o letových provozních službách:**

• **druh letových provozních služeb dostupných pro piloty**

AFIS LKHK

• **seznam rádiových frekvencí, včetně kódů odpovídáčů,**

KRAL INFO 122,005

Odpovídáč 7000

• **postupy pro přílety a odlety (čas a způsob příletu),**

Provoz v prostoru letiště LKHK podle platných leteckých předpisů pro provoz letadel, aktuální znění předpisů naleznete na stránkách **LIS ŘLP ČR** nebo v odkazech na stránkách **ÚCL ČR**.

V době konání akce 13.5.2017 v čase 13:00 – 16:30 LT budou přílety/odlety omezeny na minimum. Před příletem vždy kontaktujte telefonicky AFIS LKHK /491 617 687/ k provedení dohovoru, viz NOTAM.

• **prostory a výšky pro vyčkávání,**

Mimo ATZ LKHK

• **požadavky na vyhýbání se územím zvýšené citlivosti,**

Obce Rusek, Skalička, Pouchov, Piletice, Lochenice, obléávat v souladu s letištním řádem LKHK, letištní řád LKHK naleznete <http://www.lshk.cz/cs/letiste/letistni-rad/>

• **sousedící nebo nadřazené prostory letových provozních služeb,**

DŮLEŽITÉ... příslušné NOTAMy a AUP na stránkách <http://lis.rlp.cz/>

• **místní letová omezení,**

Po celou dobu konání akce budou omezeny přílety a odlety pro LKHK, podmínkou bude rádiové spojení a dohovor s AFIS LKHK. Je vydán NOTAM /text níže/, sledujte stránky <http://lis.rlp.cz/> a <http://www.lshk.cz/cs>

**NOTAMs**     **TBA**

• **seznam diverzních letišť,**

IFR - LKPD, LKTB, LKPR , VFR only – LKJA

**f) omezení pro letecká vystoupení – minimální výšky a meteorologická minima,**

Meze vystoupení, vzdálenost od diváků

VŠECHNA LETADLA		
Rychlost při vystoupení	Průlet	Akrobacie
Méně než 100 km/hod	30	100
100 – 200 km/hod	50	100
200 – 400 km/hod	100	150
400 – 600 km/hod	150	200
Více než 600 km/hod	200	230

Minimální výšky pro vystoupení

Průlet nad RWY v přistávací konfiguraci /lze-li při průletu přistát nebo vzlétnout/		Všechna letadla bez omezení
Průlety	Vrtulník, kluzák, motorový kluzák, letadla pro zemědělské práce řízená pilotem s praxí při zemědělských pracích	20ft / 5 m AGL
	Ostatní letadla do MTOW 5700 kg	70 ft / 20 m AGL
	Ostatní letadla nad MTOW 5700 kg	100 ft / 30 m AGL
Akrobatická vystoupení		Podle schválení akrobatického vystoupení

Minimální meteorologické podmínky

Typ letadla	Typ vystoupení	Meteorologická minima		
		Základna oblačnosti (4/8 a více)	Přízemní dohlednost	
Letadla V/STOL, rotorová letadla, ostatní letadla s pádovou rychlostí nižší než 50 kt	Průlety a plochá akrobatická vystoupení	Sólo	500 ft	1500 m
		Formace	500 ft	3000 m
	Plně akrobatická vystoupení	Sólo	500 ft	3000 m
		Formace	800 ft	5000 m
Letecká vystoupení jiných letadel	Průlety a plochá akrobatická vystoupení	Sólo	500 ft	3000 m
		Formace	800 ft	5000 m
	Plně akrobatická vystoupení	Sólo	1000 ft	5000 m
		Formace pístových	1000 ft	5000 m

**g) požadavek na velitele letadel k zajištění provozování letadla v souladu s jakýmkoliv omezením letové způsobilosti,**

Velitelé letadel jsou povinni provozovat pouze letadlo, které nemá nijak omezenou letovou způsobilost.

**h) přehled dokladů a povolení, kterými se vystupující a piloti vyhlídkových letadel budou prokazovat,**

Doklady na palubě letadla zcela v souladu s platnými ustanovenými předpisu L6:  
*Citace a odkazy z předpisu L6...*

*6.2.3 Letouny musí mít na palubě tyto doklady a dokumentaci:*

*a) provozní příručku předepsanou ust. 4.2.3, nejméně však ty její části, které se týkají letového provozu;*

*b) letovou příručku obsahující údaje o výkonnosti požadované ustanoveními Hlavy 5 a všechny ostatní údaje nutné pro provoz letadla v rozsahu uvedeném v příloze k jeho typovému osvědčení,*

*d) osvědčení o zápisu do leteckého rejstříku České republiky;*

*e) osvědčení letové způsobilosti;*

*f) osvědčení hlukové způsobilosti, pokud je pro dané letadlo požadováno Předpisem L 16/I;*

*g) povolení ke zřízení a provozování palubní radiostanice, pokud jí je letadlo vybaveno;*

*h) palubní deník nebo doklad jej nahrazující s obsahem podle ust. 11.4;*

*i) podaný letový plán;*

*j) potvrzení o údržbě, je-li požadováno příslušným postupem;*

*k) doklad o pojištění zákonné odpovědnosti.*

*m) postupy, předepsané v Předpisu L 2, pro velitele letadel, proti kterým se zakročuje;*

*n) vizuální signály, uvedené v Předpise L 2, používané zakročujícím letadlem a letadlem,*

*proti kterému se zakročuje, jestliže nejsou tyto údaje k dispozici v Provozní příručce;*

*c) mapy platné a vhodné pro trať plánovaného letu a pro každou další trať, o které lze předpokládat, že na ni může být let odkloněn; /mapa LKHK/*

**i) postupy, které musí být dodržovány v případě, že letecký den zahrnuje vystoupení parašutistů,**

NIL

**j) podmínky pro zrušení nebo změnu programu leteckého dne – upozornění, že letový ředitel může změnit i program, který již začal,**

Letový ředitel může zrušit letecký program v případě porušení směrnice pro pořádání leteckých dnů CAA-SL-101-0-16 nebo narušení bezpečnosti leteckého dne z hlediska jiné vnější hrozby.

**k) postupy pro parkování letadel a doplňování paliva (druhy poskytovaných leteckých pohonných hmot a olejů),**

Zcela v souladu s letištním řádem LKHK a vydaným NOTAM pro HS2017.

**l) informace o dostupných prostředcích pro odbavení (parkování) letadel, popř. které prostředky pro odbavení letadla si musí vystupující zařídit sami,**

Nejsou k dispozici speciální zařízení pro odbavení vyjma zmíněných v AIP nebo letištním řádu LKHK.

**m) opatření a postupy pro provozování vyhlídkových letů na leteckém dni a opatření a postupy pro návštěvnická letadla**

Vyhlídkové letu budou organizovány mimo dobu konání leteckého dne ze stojánky „M2“

**n) pohotovostní služby a nouzové postupy,**

Po dobu konání akce je na letišti zajištěna požární a lékařská pohotovost zcela v souladu se směrnicí pro pořádání veřejných akcí.

V případě nouzových postupů jsou velitelé letadel povinni dodržet vzdálenost od diváků podle bodu f/ tohoto briefingu, v případě nutnosti zabránit v maximální možné míře zranění osob na zemi. U situací, které si vyžadují provedení nouzových postupů řešit tyto v min výšce 1000FT AGL nebo pod spodní základnou oblačnosti.

**o) kontaktní údaje na letového ředitele a na pořadatele leteckého dne, popř. další důležité kontaktní údaje,**

Ředitel leteckého dne  
*Martin Hejra 602 586 205*

Manažer bezpečnosti LSHK  
*Tomáš Kvítek 733 546 039*

Vedoucí pracoviště AFIS  
*Jaroslav Farkaš 733 652 273*

Odpovědná osoba za rozmístění letadel  
*Vítězslav Zakl 603 478 360*

Velitel PPH  
*Václav Klíma 777 241 671*

Zdravotní služba  
*Hotline 495 211 311*

**p) administrativní postupy a opatření – způsob ubytování a stravování vystupujících, způsob dopravy vystupujících z místa ubytování do místa konání leteckého dne a opačně,**

Informace budou k dispozici na registračním místě v hangáru 71, případně pošlete dotazy na [helicoptershow@dsa.cz](mailto:helicoptershow@dsa.cz)

**q) podrobné informace o čase a místě konání ústního brífinku – předletového rozboru.**

Ústním briefing v hangáru 71 /hangár DSA/ dne 13.5.2017 v 11:00 LT

**r) povinnosti vystupujících na leteckém dni**

Vystupující jsou povinni:

- a) uspořádat své vystoupení tak, aby se vystupující letadlo pohybovalo podél meze vystoupení nebo směrem od diváků; směrem k divákům neprovádět průlety s následným náhlým (prudkým) obratem v blízkosti meze vystoupení, letadlo za žádných okolností nesmí narušit odstup stanovený v tomto briefingu,
- b) dodržovat mez vystoupení a předváděcí prostor,
- c) zúčastnit se předletové přípravy (brífinku),
- d) na vyzvání předložit letovému řediteli nebo inspektorům ÚCL ke kontrole požadované doklady (doklady pilota – průkaz způsobilosti leteckého personálu včetně platnosti dokladu o zdravotní způsobilosti, není-li zdravotní způsobilost součástí průkazu způsobilosti, zápisník letů, povolení k předvedení vystoupení, doklady letadla – Osvědčení letové způsobilosti, Osvědčení o zápisu do leteckého rejstříku, Povolení ke zřízení a provozování radiostanice, Potvrzení o údržbě, doklad o zákonném pojištění letadla, popř. v závislosti na předchozím oznámení veškerou další dokumentaci pilota nebo letadla, která je vyžadována ÚCL nebo letovým ředitelem),
- e) dodržet variantu vystoupení podle Popisu vystoupení schváleného garantem vystoupení nebo oprávněnou osobou, včetně všech omezení,
- f) zajistit, aby při vystoupení byly na palubě letadla pouze osoby jmenovitě uvedené v Popisu vystoupení,
- g) respektovat pokyny letového ředitele,
- h) respektovat pokyny služby AFIS,
- i) piloti vrtulníků jsou povinni při vystoupení vzít v úvahu působení rotorového proudu, aby neohrozili diváky a majetek na zemi; při letech s podvěsem jsou povinni dbát na bezpečnost a pohybovat se pouze nad volným prostorem,

V Hradci Králové dne 25.4.2017

Zpracoval: Martin Hejra / ředitel letového dne HS2017